

ER DERRÅD TIL SUNDHED?

MICHAEL SVARER
AARHUS UNIVERSITET
RØST, MIDDELFART, 23. JANUAR 2025



INSTITUT FOR ØKONOMI
AARHUS UNIVERSITET

23. JANUAR 2025

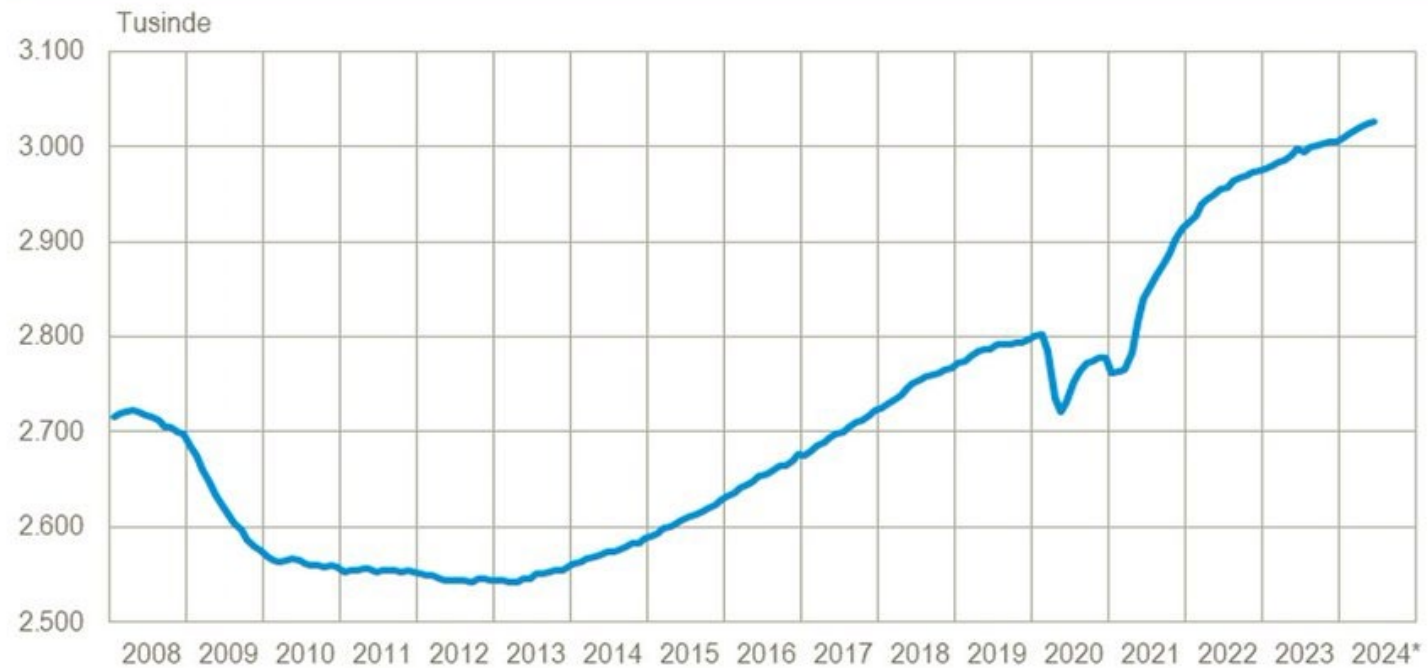
MICHAEL SVARER
PROFESSOR



HVOR HÅRDT ER DANSK ØKONOMI RAMT AF GEOPOLITISK URO, STIGENDE PRISER OG STIGENDE RENTER?

Antal beskæftigede

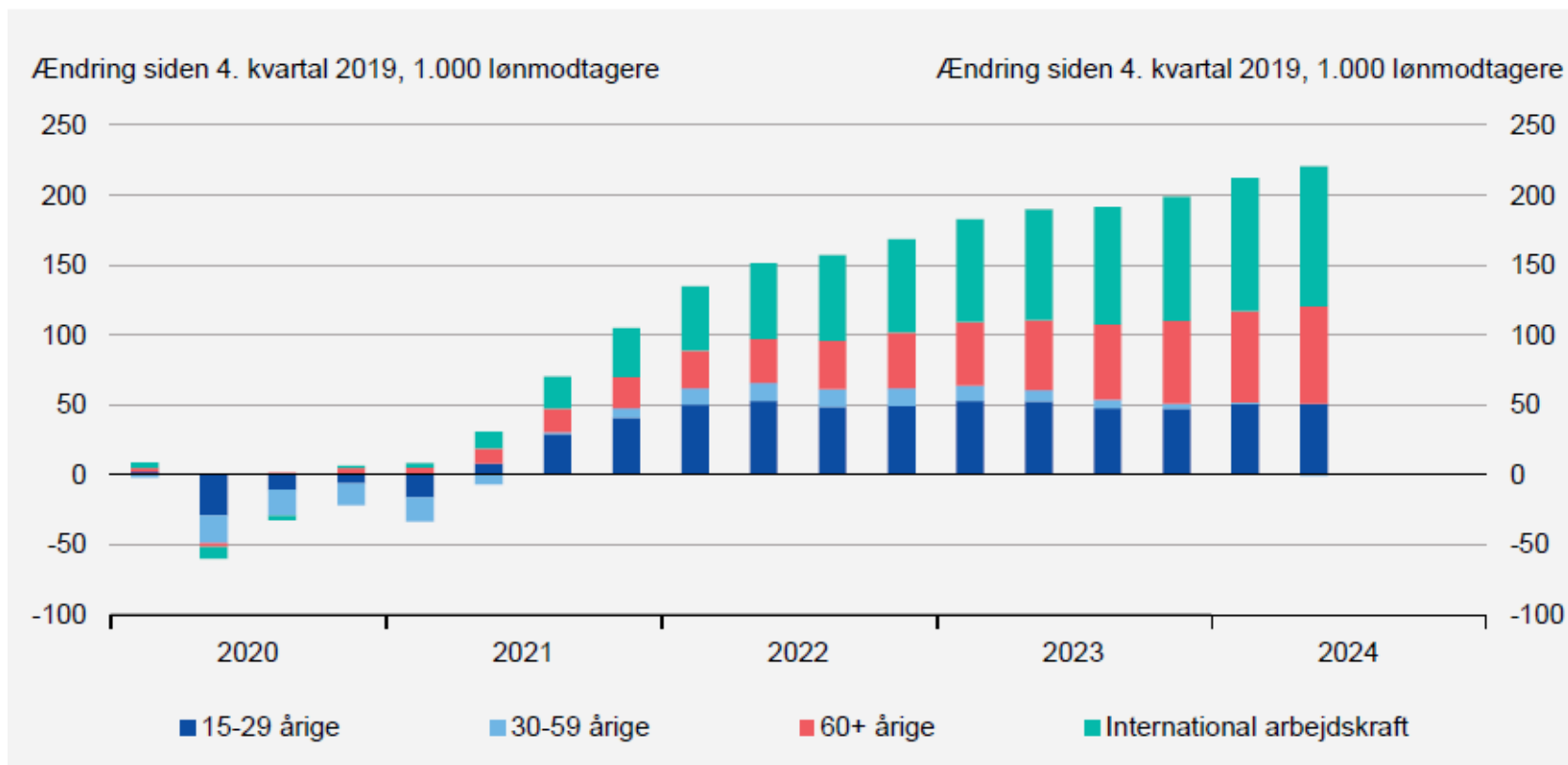
Personer med lønmodtagerjob, sæsonkorrigeret



*Foreløbige tal.

Kilde: www.statistikbanken.dk/lbesk03

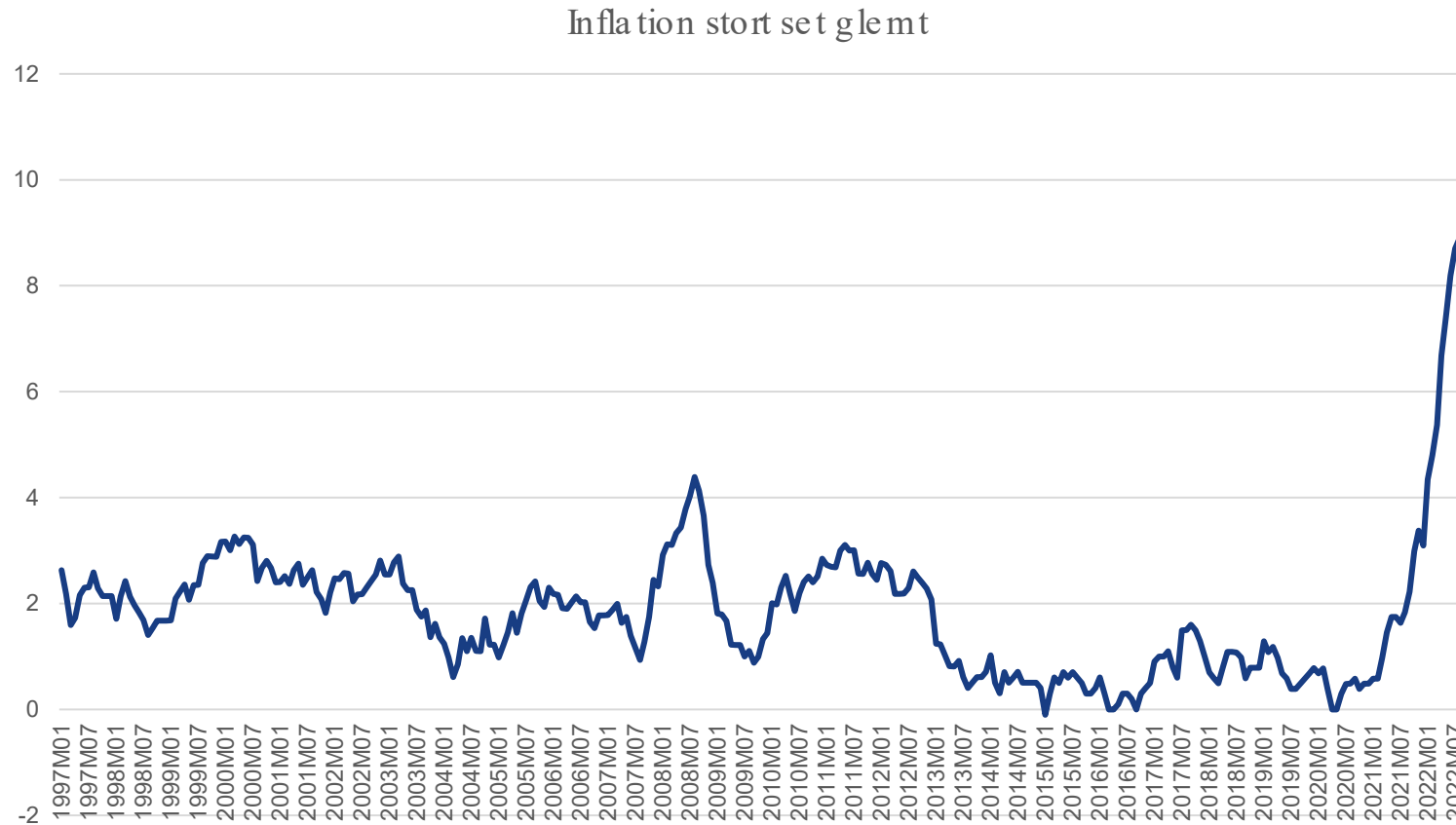
DREVETAF TILBAGETRÆKNINGSREFORMEN OG UDENLANDSK ARBEJDSKRAFT



Anm.: Figuren viser den samlede ændring i lønmodtagerbeskæftigelsen siden 4. kvartal 2019.

Kilde: Danmarks Statistik og egne beregninger.

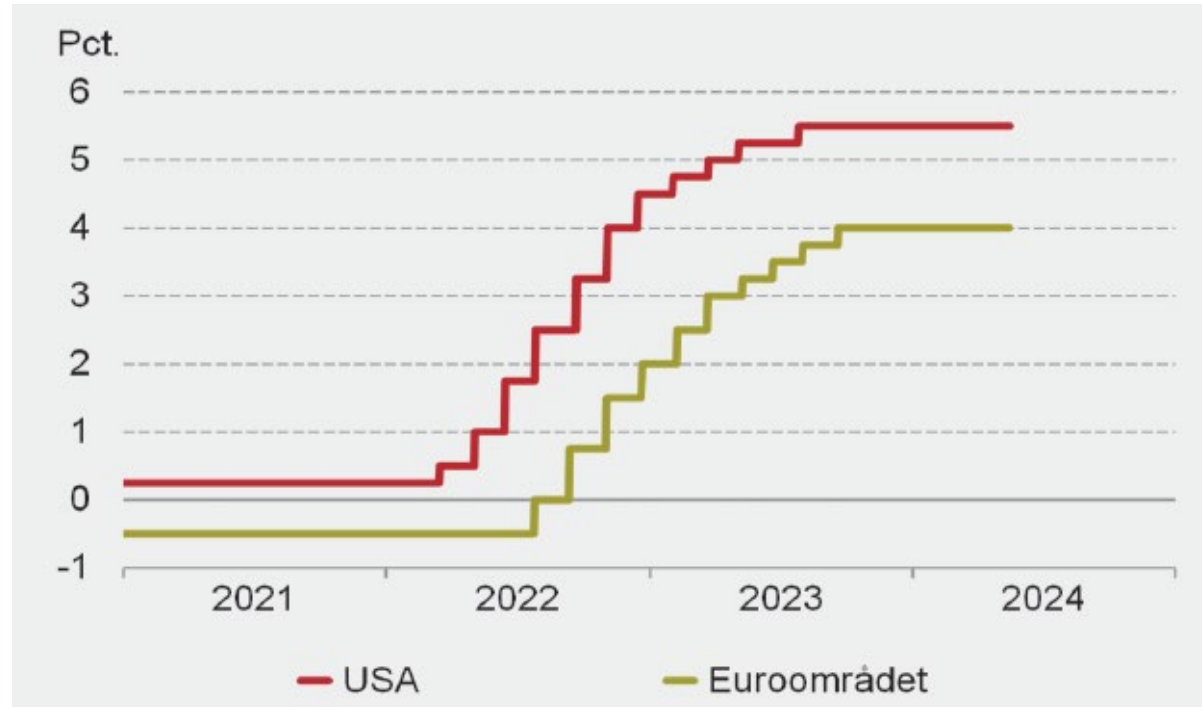
INFLATIONENS GENOPSTÅEN



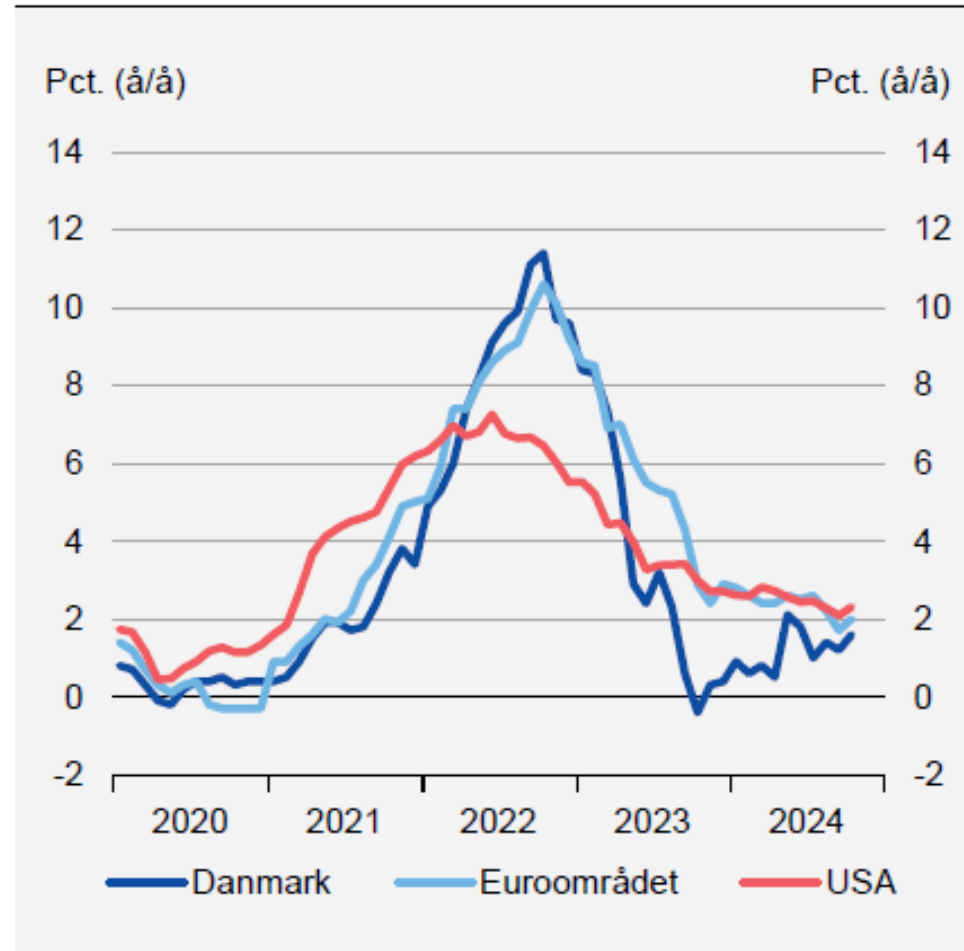
MEDICIN STIGENDÆRENTER



Pengepolitiske renter

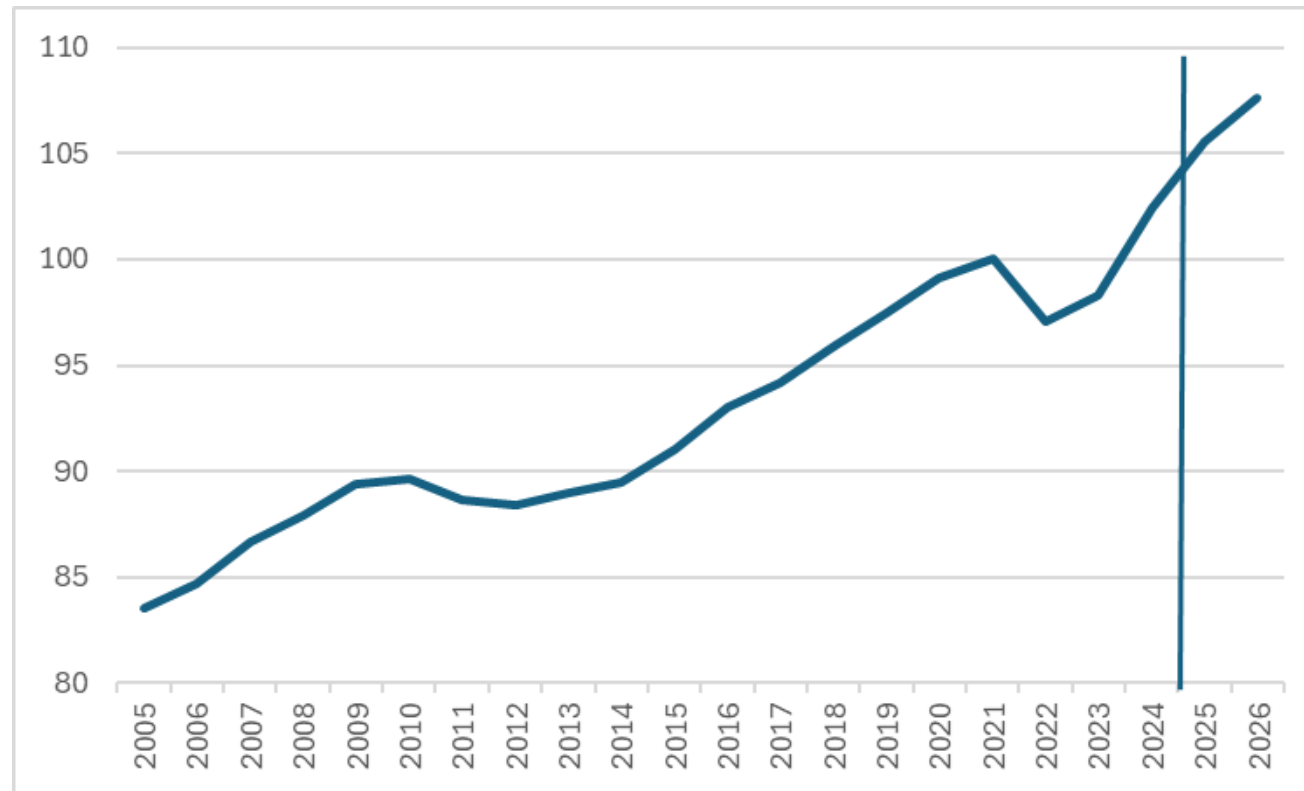


Inflation



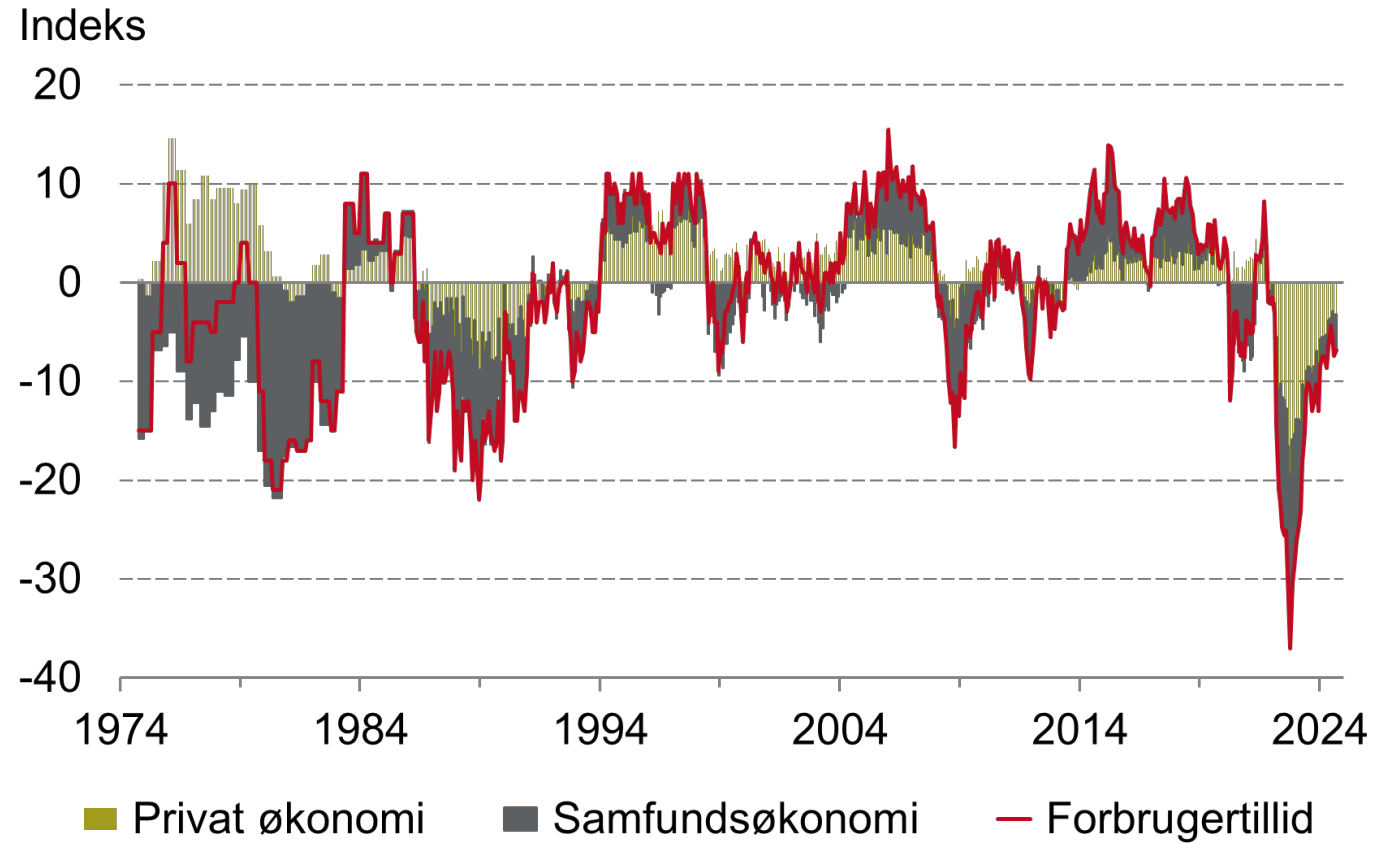
REALLØNNEN GENOPRETTE EFTER NOGLE HÅRDE ÅR

Real løn



Kilde: DØRS, E_2024

MANGLER AT FÅ HUMØRETOP HOS FORBRUGERNE



Kilde: DØRS, E_2024

OFFENTLIGE FINANSER OG VELFÆRD



INSTITUT FOR ØKONOMI
AARHUS UNIVERSITET

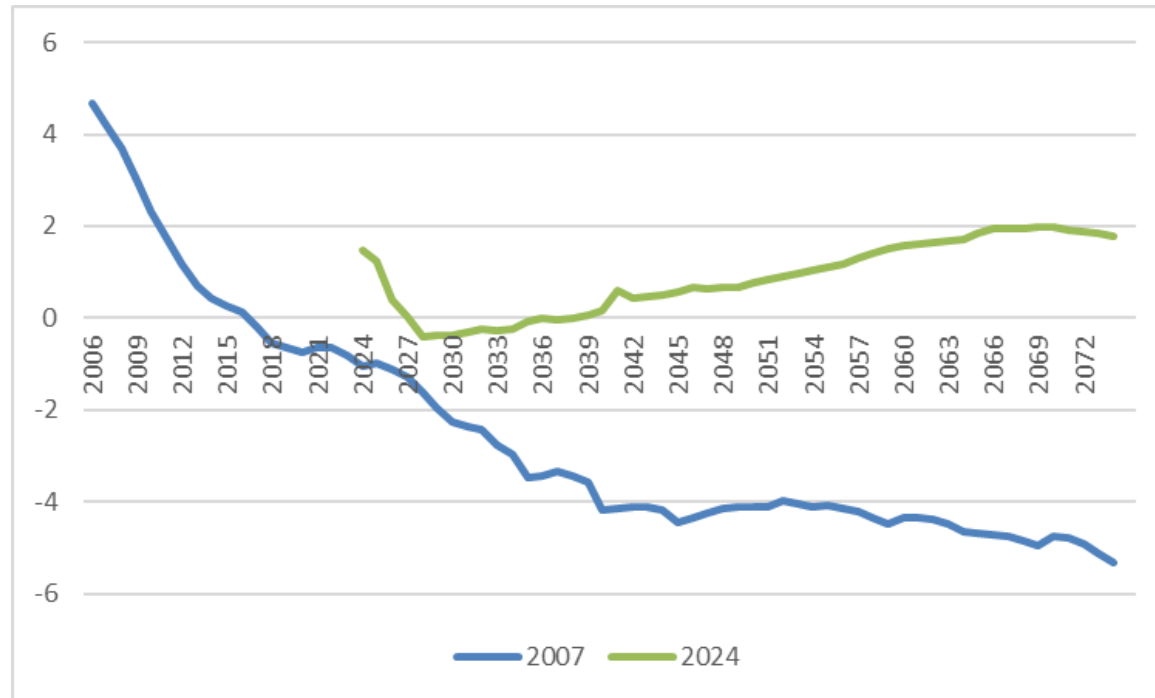
23. JANUAR 2025

MICHAEL SVARER
PROFESSOR



FRA "FALLITBO" TIL FINANSPOLITISK HOLDBAR OG FORMUENDE

Saldo på de offentlige finanser (% af BNP)



“overholdbar”
med ca. 44
mia. kr om året

“underholdbar”
med ca. 30
mia. kr om året

Dansk nettoformue:
+700 mia kroner

Kilde: DØRS

OGSÅ LUFT I DE OFFENTLIGE BUDGETTER PÅ KORTERE SIGT

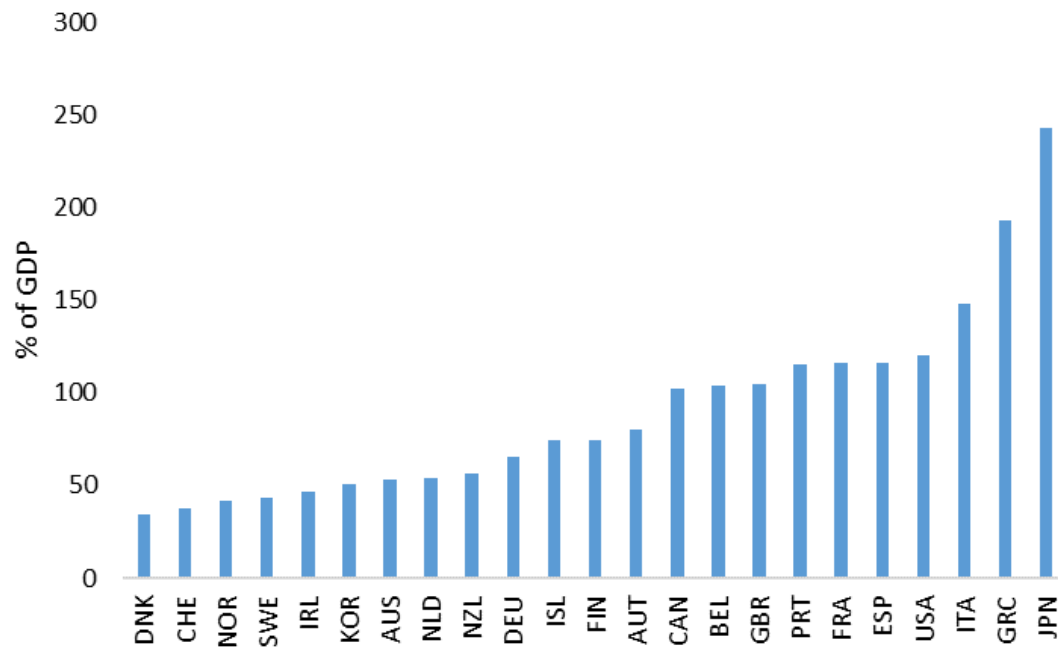
Råderum 2025-2030

	Mia. kr. 2025-priser
Finansministeriets råderum	39
DØRS råderum	64

Skal håndtere ønskede udgifter til blandt andet demografiske træk (ca. 13 mia).

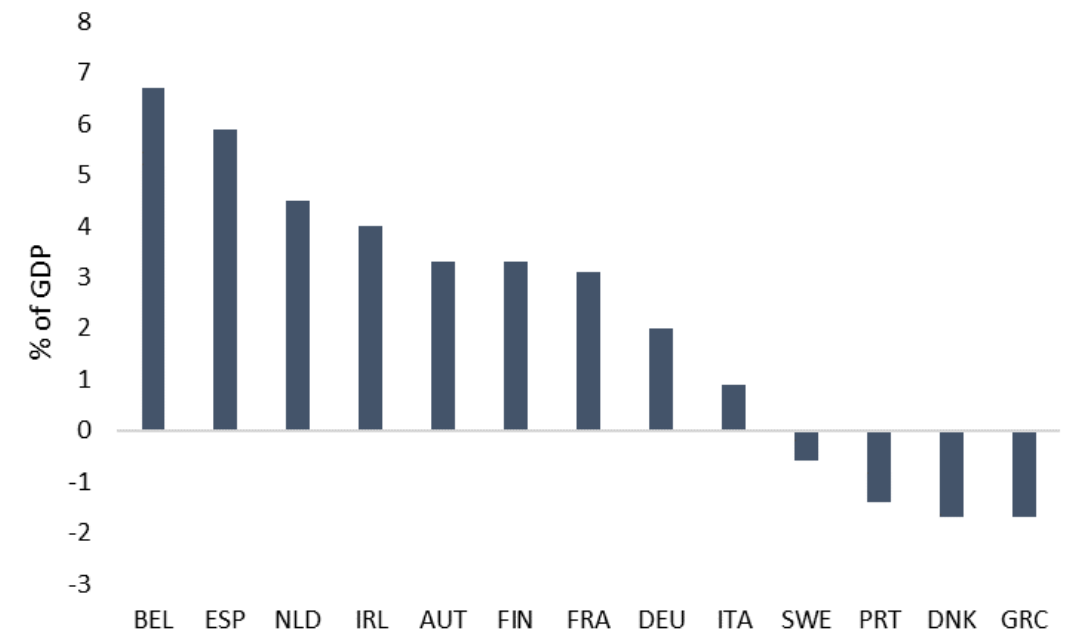
IKKE ALLE LANDE HAR LIGE SÅ GODT STYR PÅ DE OFFENTLIGE FINANSER

Bruttogæld i % af BNP



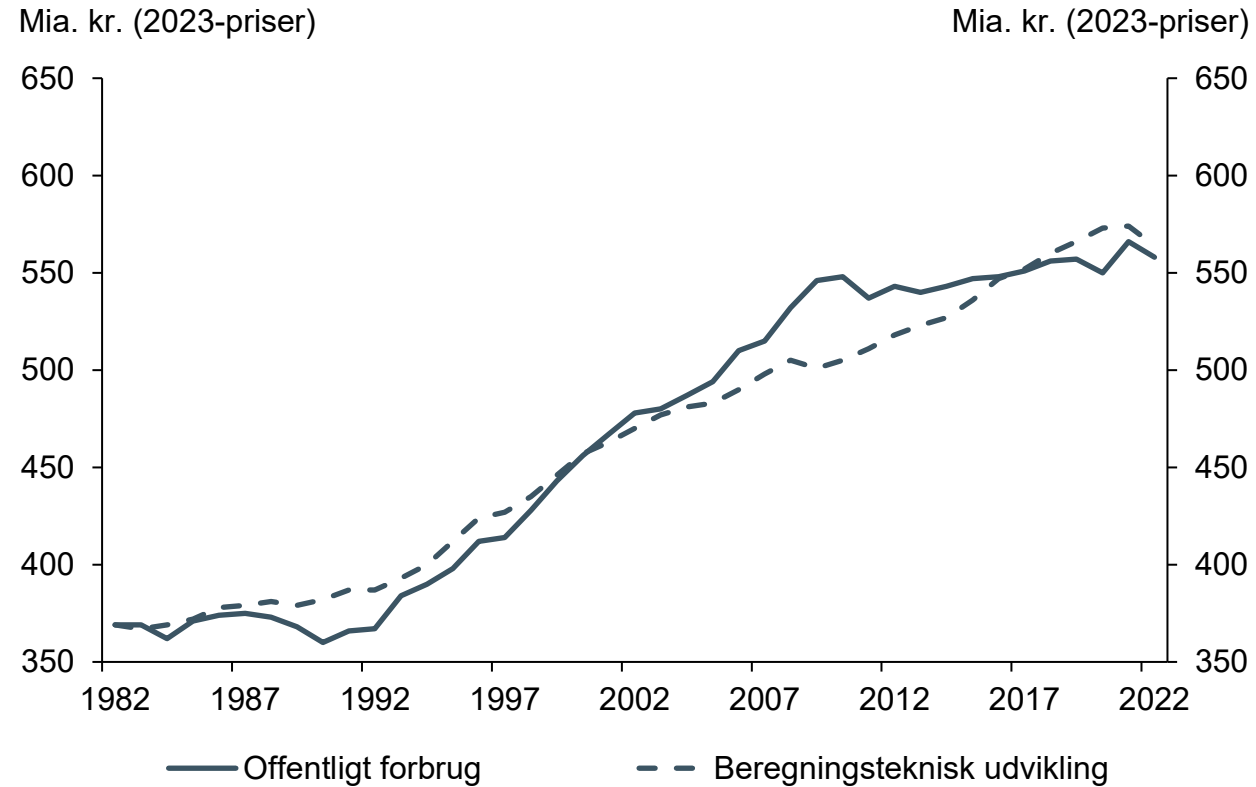
Kilde: OECD

Konsolideringsbehov for at fastholde gælds niveau i % af BNP



Kilde: European Commission, Debt Sustainability Monitor 2023

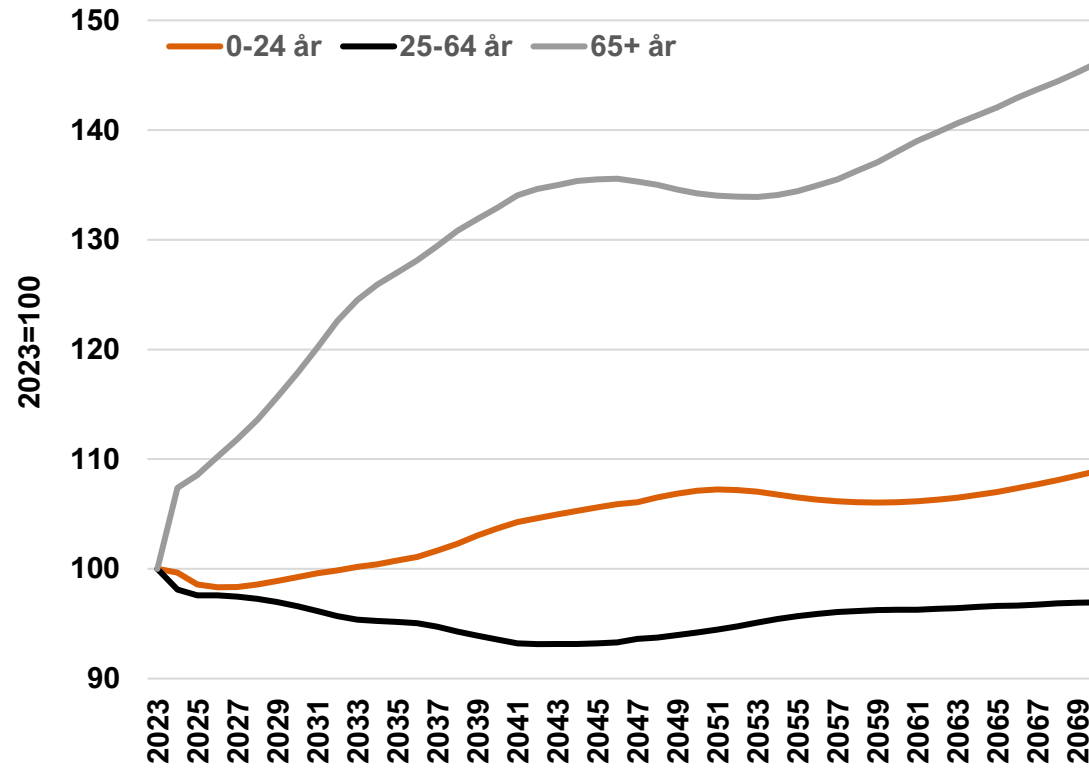
DET OFFENTLIGE FORBRUG HAR NOGENLUNDE FULGT DEN DEMOGRAFISKE OG VELSTANDSMÆSSIGE UDVIKLING



Note: Det beregningstekniske forløb bygger på to beregningstekniske elementer i Finansministeriets langsigtede fremskrivning, det demografiske træk og en løbende velstandskrivning.

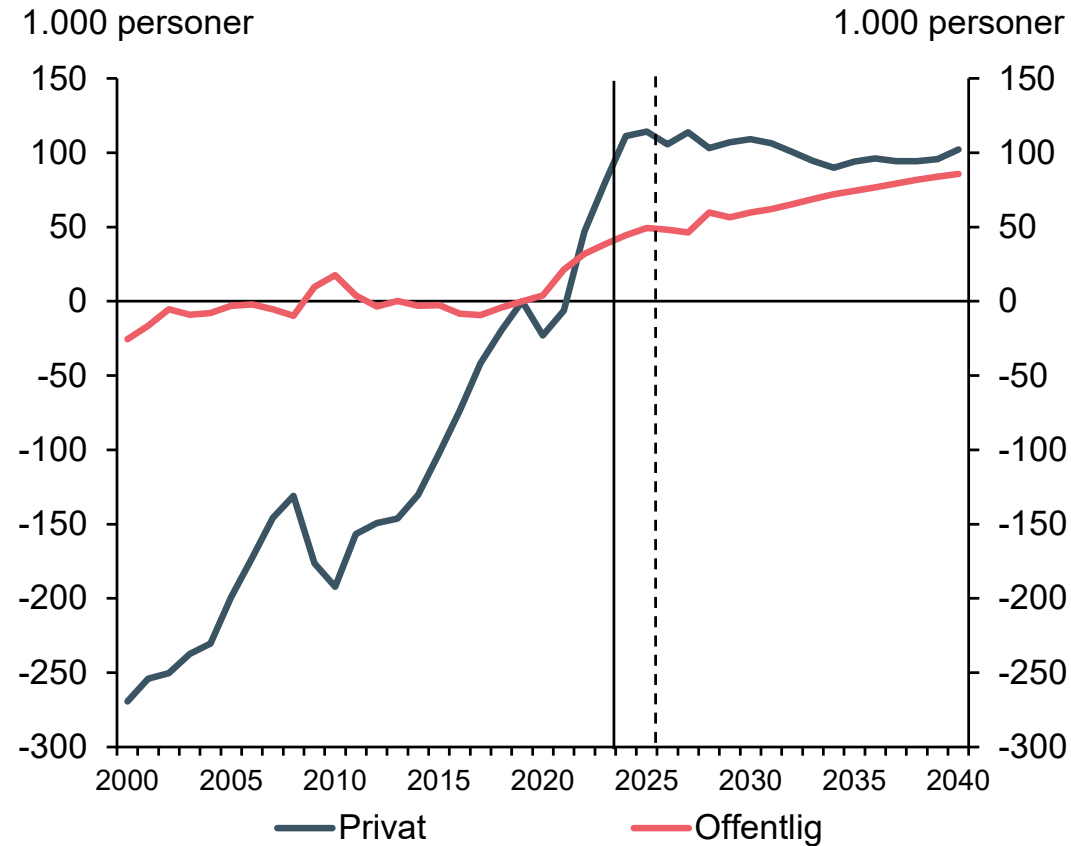
STIGENDE ANDEL AF ÆLDRE VIL UDFORDRE DEN OFFENTLIGE SEKTOR

Be folkningsudvikling



Kilde: Danmarks Statistik

STORTSET HELE DEN SAMLEDE FORVENTEDE BESKÆFTIGELSESTIGNINGEN VÆRE OFFENTLIG



Figuren viser forskellen i forhold til niveauet i 2020. For den private sektor vises det strukturelle niveau

Kilde: Finansministeriet

DE MANGE ØNSKER



INSTITUT FOR ØKONOMI
AARHUS UNIVERSITET

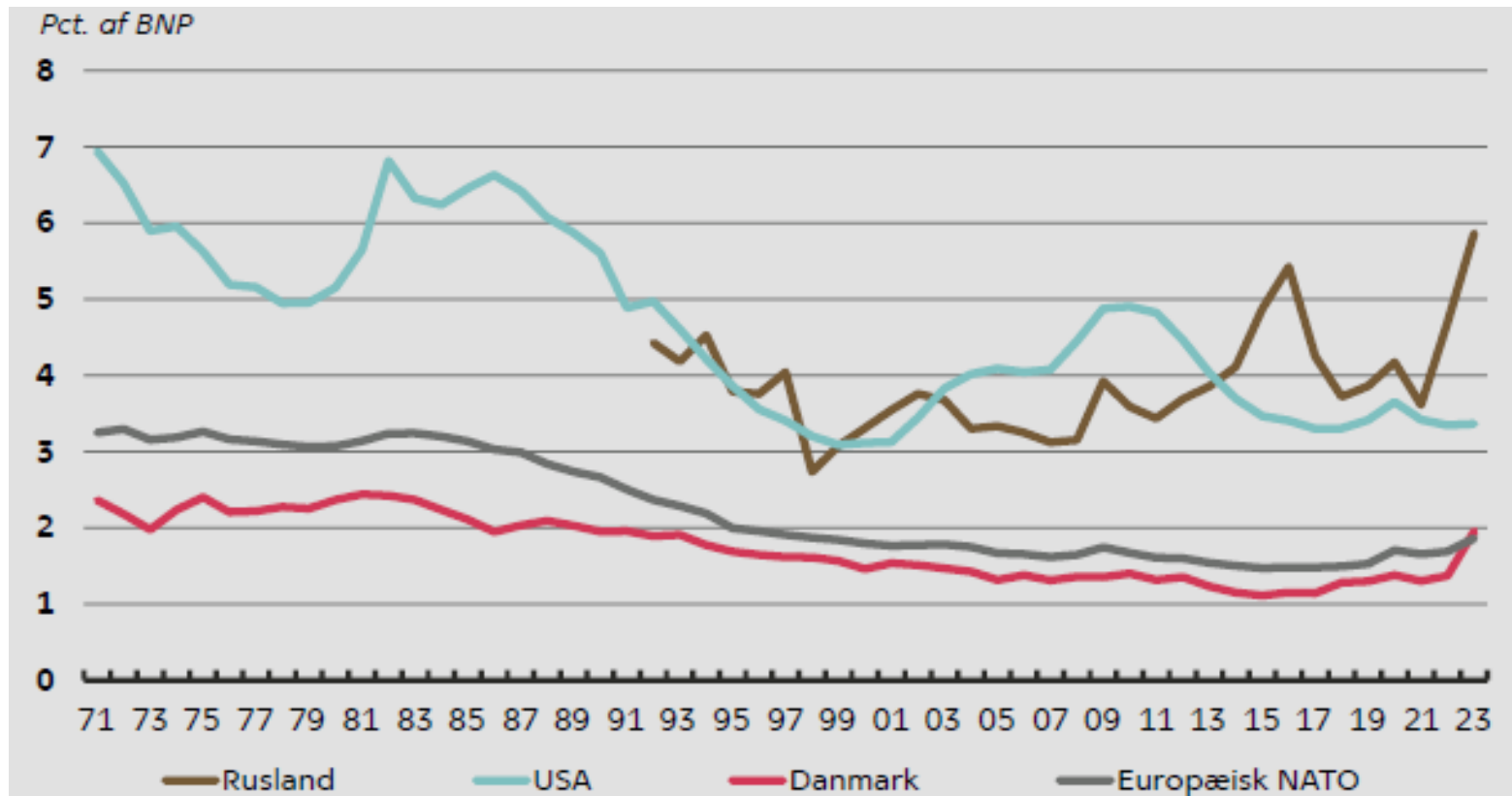
23. JANUAR 2025

MICHAEL SVARER
PROFESSOR



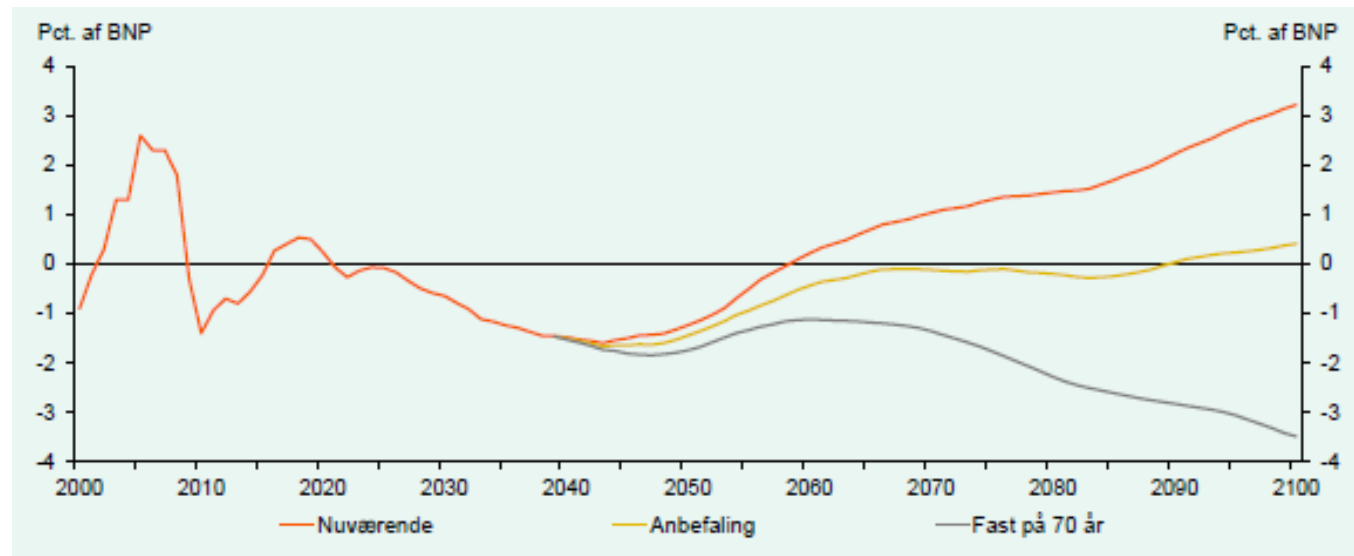
ER DET SLUT MÆRSDIVIDENDEN

Forsvarsudgifter i % af BNP



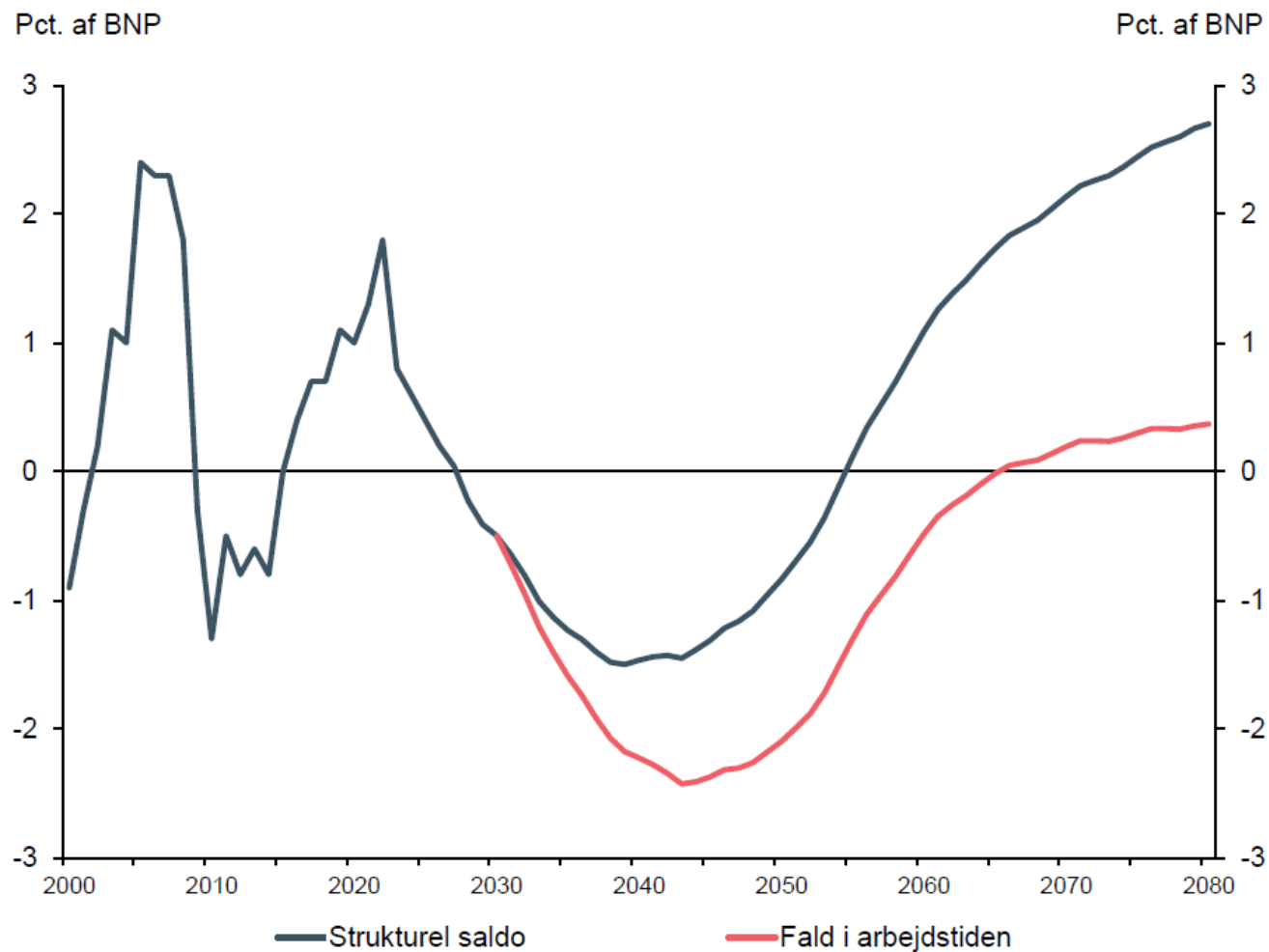
LEMPELIGERØTIGNINGI PENSIONSALDERJF. PENSIONS KOMMISSIONEN

Saldo på de offentlige finanser (% af BNP)



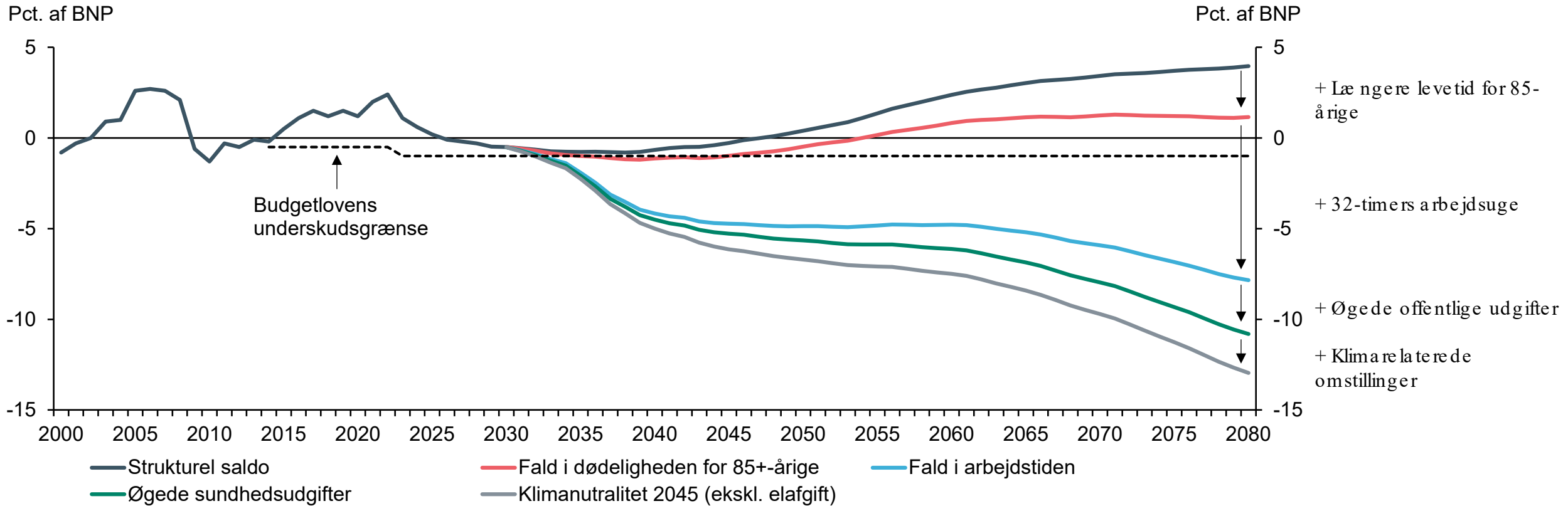
Kilde: Pensionskommissionen

TRENDSMÆSSIG FORLÆNGELSE AF FALDI ARBEJDSSTIDEN SENESTARTIER



Kilde: Finansministeriet

PARANOIA-FIGUREN



DANSK ØKONOMI ER GODRUSTET, MEN VIGTIGT MED FOKUS PÅ AT HOLDE ARBEJDSSTYRKEN, PRODUKTIV OG TILPASSTOR

- Dansk økonomi er sund med rekord høj beskæftigelse, god konkurrenceevne og sund offentlig økonomi – gode muligheder for blød landing
- Der er råd til at prioritere velfærd herunder sundhed, men prioritering er nødvendigt.
- Vigtigt at fastholde fokus på reformer, der vedligeholder grundformen i dansk økonomi og sikrer nok hænder til den stigende efterspørgsel



INSTITUT FOR ØKONOMI
AARHUS UNIVERSITET